



Phonexia Speech Engine

Tecnologías biométricas del habla
y voz para soluciones empresariales

**Solving Everyday Challenges
Through Voice**



PHONEXIA



Cree soluciones comerciales innovadoras con **Phonexia Speech Engine**, biometría de voz de vanguardia y tecnologías del habla.



Tecnologías Phonexia

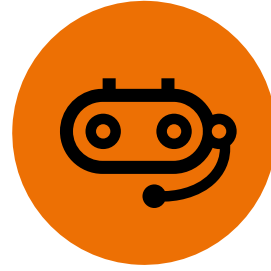


Casos de Uso Típicos



Análisis de Voz

Realice un análisis de contenido completo y altamente complejo del habla. Descubra información demográfica sobre un hablante (incluyendo su género, idioma y dialecto), realice un seguimiento de las interacciones entre un cliente y un agente de un centro de contacto y detecte conversaciones cruzadas, momentos silenciosos, temas de llamadas y otros conocimientos comerciales importantes de forma automática.



Activador de Voicebot

Brinde a los clientes una experiencia del cliente sin fricciones impulsada por las tecnologías del habla y biometría de voz de vanguardia de Phonexia. Integre las tecnologías de Phonexia en soluciones activadas por la voz y transforme IVR ordinarios en IVR inteligentes, obtenga soluciones de voicebot seguras con la verificación de voz y ofrezca un autoservicio sin interrupciones por teléfono.

Ajuste de Precisión Exacto

Personalización del Modelo de Idioma

Phonexia Speech Engine viene con un diccionario integrado para palabras personalizadas, el cual se puede utilizar fácilmente para mejorar la precisión de Voz a Texto agregando las palabras que no están incluidas en el diccionario predeterminado, como nombres de productos, palabras específicas del dialecto, frases de jerga y otras. También se puede utilizar para agregar pronunciaciones alternativas de las palabras que ya están presentes en el diccionario y así incluir especificaciones locales y dialectales.

Frases Preferidas

Phonexia Speech Engine permite definir un número ilimitado de frases de una o varias palabras que se espera que aparezcan durante el habla. Estas palabras se prefieren a las palabras o frases que suenan de manera similar, mejorando enormemente la precisión de la tecnología Voz a Texto. Es particularmente útil en el caso de los voicebots, en el que se prefieren palabras y frases específicas en la transcripción del habla de una respuesta a una pregunta en particular.

Posibilidades de Integración

• Interfaz

Las tecnologías de vanguardia de biometría del habla y voz de Phonexia están impulsadas por **Phonexia Speech Engine**, que se distribuye como una aplicación de servidor **RESTful**.

• Evaluación

Las tecnologías de **Phonexia Speech Engine** se pueden evaluar rápidamente utilizando una aplicación de Phonexia con una interfaz gráfica del usuario sofisticada y una licencia de evaluación.

• Implementación

Phonexia Speech Engine se puede implementar en las instalaciones o en un entorno virtual.

• Hardware Recomendado

Para la implementación de producción, se recomienda un procesador de servidor de 64 bits con una caché más alta de L3 (cuanto más alta, mejor). Por ejemplo, los procesadores Intel® Xeon® E5/E7/Gold/Platinum o los procesadores Intel® Core™ i5/i7/i9.

La configuración del hardware depende del escenario del caso de uso. Phonexia ofrece consultas avanzadas de ser solicitadas.



Opciones de Distribución de Licencias

- **Clave de licencia de perfil de hardware**
Instalación in situ
- **Servidor de Licencias**
Instalación in situ o basada en la nube
- **Licencia basada en NET**
Para fines de evaluación y prueba

Formatos de Entrada

- **WAV or RAW**
(PCM 8 o 16 bits, IEEE flotante de 32 bits, ley A o ley Mu, ADPCM)
- **FLAC**
- **OPUS**
- **Frecuencia de muestreo 8 kHz+**
(otros formatos de audio se convierten automáticamente)

Sistemas operativos (OS) compatibles

- Windows 64-bit (x86_64)
- Linux 64-bit (x86_64)

Idiomas Compatibles

Voz a Texto

LANGUAGES
Alemán
Árabe (Golfo)
Árabe (Levantino)
Checo
Chino Mandarín
Croata
Eslovaco
Español
Farsi
Francés
Holandés
Inglés (Americano)
Italiano
Pastún
Polaco
Ruso
Sueco
Turco
Vietnamita

Identificación del Idioma

LANGUAGES	
Albanés	Inglés_Americano
Alemán	Inglés_Británico
Amárico	Inglés_Indio
Árabe_Egipto	Italiano
Árabe_Golfo	Japonés
Árabe_Iraqi	Kazajo
Árabe_Levantino	Khmer
Árabe_Magrebí	Kirundi_Kinyarwanda
Árabe_MSA	Kurdo
Asamés	Lao
Azerbaiyano	Lituano
Bangla_Bengali	Luxemburgués
Bielorruso	Macedonio
Birmano	Ndebele
Búlgaro	Oromo
Cebuano	Pastún
Checo	Polaco
Chino_Cantonés	Portugués
Chino_Mandarín	Punjabi
Chino_Min_Nan	Rumano
Chino_Wu	Ruso
Chuvash	Serbo-Croata-Bosnio
Coreano	Shona
Criollo_Haitiano	Somalí
Dari	Sueco
Eslovaco	Swahili
Esloveno	Tagalo
Español_Americano	Tailandés
Español_Europeo	Tamil
Farsi	Telugu
Francés	Tibetano
Georgiano	Tigrignya
Griego	Tok_Ppsin
Guarani	Turco
Hausa	Ucraniano
Hindi	Urdu
Holandés	Uzbeko
Húngaro	Vietnamita
Indonesio	Zulú

¿No ha encontrado el idioma o dialecto deseado?

Contacte con su Gerente del Área de Ventas para obtener una hoja de ruta del producto y los términos para el desarrollo de un nuevo modelo de idioma basado en proyectos.

Sobre Phonexia

Fundada en 2006, Phonexia es una innovadora empresa de software checa con la visión de resolver los desafíos cotidianos del mundo a través de la voz. En estrecha cooperación con la Universidad Tecnológica de Brno,

Phonexia ha transformado la ciencia mas reciente en la realidad cotidiana de la biometría de voz de vanguardia y las tecnologías del habla utilizadas por proyectos comerciales y gubernamentales en más de 60 países

Clientes y Socios de Phonexia



SKODA



AIRBUS



Comdata Group

SOITRON*



RETA



TOVEK



innogy



NTT

HOME CREDIT

Y muchos más...

¿Por qué Phonexia?



Tecnología a Nivel Mundial

Phonexia tiene una estrecha relación con un grupo de investigación del habla reconocido por el **Instituto Nacional de Estándares y Tecnología (NIST)** en la Universidad Tecnológica de Brno, con acceso inmediato a los últimos avances científicos.



Asistencia que que se preocupa

La asistencia de Phonexia no se trata de correos electrónicos que eviten soluciones; nuestro equipo de expertos con sede en Europa siempre hace frente a cualquier desafío que usted les presente, ya que **nos preocupamos por su éxito.**




Proyectos Mundiales


Las tecnologías de reconocimiento del habla y biometría de voz de Phonexia se han utilizado en una gran variedad de **proyectos comerciales y gubernamentales en más de 60 países.**

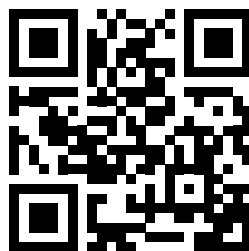


PHONEXIA

 +351 910 193 285

 info@phonexia.com

 Phonexia s.r.o.
Chaloupkova 3002/1a
612 00 Brno
República Checa
Unión Europea



phonexia.com